

## Verpleegkunde

- ▲ Adviezen over verzorging.
- ▲ Zorgcoördinatie.

## Klinische studies

- ▲ Medewerking aan de ontwikkeling van nieuwe therapieën.
- ▲ Opvolging van recente therapeutische ontwikkelingen en therapieën voor neuromusculaire aandoeningen.
- ▲ Uitgebreide tests van nieuwe geneesmiddelen voor ze op de markt worden gebracht.

## Belgisch register van neuromusculaire aandoeningen (BNMDR)

### Doel

- ▲ Kwaliteit van de zorg verbeteren/bewaken.
- ▲ Epidemiologische studie van spierziekten en aanpak.
- ▲ Klinisch onderzoek vereenvoudigen en vlotter patiënten vinden.
- ▲ Geen verplichting
- ▲ Beleidsmakers inlichten over spierziekten.

### Informatie

- ▲ Profiel van de patiënt.
- ▲ Diagnose.
- ▲ Evolutie van de ziekte en de zorg.

De gegevens worden gebruikt door het WIV (Wetenschappelijk instituut voor volksgezondheid) en bevatten uitsluitend gecodeerde gegevens. De patiënt moet jaarlijks een ACTIVLIM invullen en tekenen voor akkoord.

v.u.: Eric Morlier, gedelegeerd bestuurder UZ Gent, C. Heymanslaan 10, 9000 Gent – Miro Print – 338632 – Oktober 2021 – versie 2

## Neuromusculair referentiecentrum (NMRC)

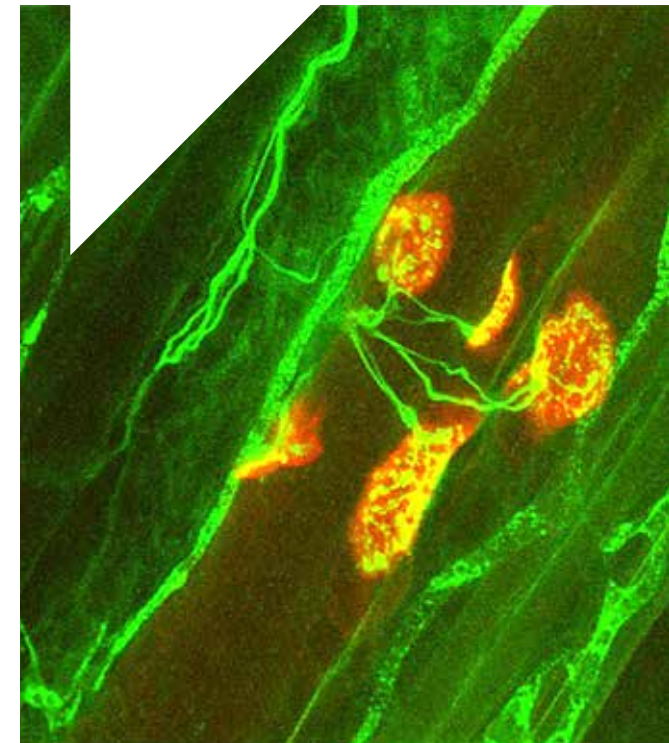
Ingang 81, route 830  
T +32 (0)9 332 62 29

Deze brochure werd enkel ontwikkeld voor gebruik binnen het UZ Gent. Alle rechten voorbehouden. Niets uit deze uitgave mag worden verveelvoudigd, opgeslagen in een geautomatiseerd gegevensbestand of openbaar gemaakt, in enige vorm of op enige wijze, zonder voorafgaande schriftelijke toestemming van het UZ Gent.

Universitair Ziekenhuis Gent  
C. Heymanslaan 10 | B 9000 Gent  
T +32 (0)9 332 21 11 | E info@uzgent.be

[www.uzgent.be](http://www.uzgent.be)

Volg ons op



# NEUROMUSCULAIR REFERENTIECENTRUM

CONVENTIE MET HET RIZIV



# NEUROMUSCULAIR REFERENTIECENTRUM

Het Neuromusculair referentiecentrum (NMRC) centraliseert de zorg voor patiënten met een spierziekte. Het UZ Gent sloot daarvoor in 1999 een overeenkomst (conventie) met het RIZIV. Daardoor komt het ziekenfonds tegemoet in de kosten voor uw behandeling en opvolging.

## Riziv-conventie: inhoud

### Voorwaarden en controle

- ▲ Diagnose moet vermeld staan in de RIZIV-lijst met neuromusculaire aandoeningen.
- ▲ U moet jaarlijks minimaal één keer op consultatie komen bij de neuroloog en twee keer bij de paramedici.
- ▲ De goedkeuring is telkens geldig voor één jaar.

### Financiering

- ▲ Voor medische consultaties geldt het terugbetalingstarief van de mutualiteit.
- ▲ Voor de paramedische consultaties betaalt u niets. Het NMRC wordt rechtstreeks vergoed door het RIZIV.

## Samenwerking

Het Neuromusculair referentiecentrum van het UZ Gent werkt samen met:

- ▲ AZ Sint-Lucas
- ▲ AZ Sint-Jan Brugge
- ▲ MFC Dominiek Savio Gits

## Multidisciplinaire hulpverlening

### Medisch: diagnostiek en behandeling

- ▲ Team volwassenen: prof. Dr. Jan De Bleecker, dr. Sarah Herdewyn; Team kinderen: prof. dr. Arnaud Vanlander; Verantwoordelijke studies: prof. dr. Nicolas Deconinck; Revalidatie-arts: dr. Annick Viaene
- ▲ Betrokken UZ-diensten: (kinder)orthopedie, (kinder)longziekten, (kinder)cardiologie, (kinder)jogheelkunde, (kinder)maag-, darm- en leverziekten, (kinder)endocrinologie en medische genetica

### Paramedisch: behandelingsadvies en coördinatie zorgpakket

#### Dieet

- ▲ Bepaling energiebehoefte en advies over evenwichtige voeding.
- ▲ Advies over aanpassing van voedingsconsistentie (in samenwerking met logopedist).
- ▲ Advies over sondevoeding.

#### Ergotherapie

- ▲ Zelfredzaamheid optimaliseren.
- ▲ Advies over hulpmiddelen en aanpassingen (woning, auto, rolstoel, enz.).
- ▲ Advies over en aanvraag van hulpmiddelen VAPH.
- ▲ Advies over en aanvraag van mobiliteitshulpmiddelen VSB.
- ▲ Aanvragen voor personen met SDA (sneldegeneratieve aandoeningen) bij VSB en VAPH.

#### Kinesitherapie

- ▲ Bepaling van de functionele mogelijkheden en beperkingen aan de hand van een kinesitherapeutisch onderzoek.
- ▲ Advies over schoenen, steunzolen, voetopheffers, bracing.
- ▲ Opstellen behandelplan voor behandelend kinesitherapeut in de periferie.
- ▲ Advies E- en F-pathologie.

### Logopedie

- ▲ Evaluatie van en advies bij slik- en kauwproblemen, spraakmoeilijkheden en mondhygiëne.
- ▲ Opmaken behandelplan, voorschriften, advies en follow-up logopedische behandeling.
- ▲ Aanvraag slikonderzoek en advies.
- ▲ Advies over eethulpmiddelen en aanpassingen van voedingsconsistentie.
- ▲ Advies over en aanvraag van communicatiehulpmiddelen VAPH.
- ▲ Erkenning multidisciplinair team huur hulpmiddelen bij SDA.

### Psychologie

- ▲ Psychologische en psychotherapeutische begeleiding op vraag.
- ▲ Psychologische ondersteuning in het kader van verwerking en psycho-educatie aan kind en omgeving.
- ▲ Opvolging van de globale ontwikkeling van het kind.
- ▲ Opvoedingsondersteuning.
- ▲ Psychodiagnostiek.

### Patiëntenbegeleiding

- ▲ Psychosociale begeleiding.
- ▲ Zorgcoördinatie (professionele thuiszorgdiensten, dag/nachtopvang, kortverblijf, enz.).
- ▲ Administratieve, financiële en juridische hulpverlening (sociale zekerheid, tegemoetkomingen, FOD, parkeerkaart).
- ▲ Advies loopbaan (aangepast werk).
- ▲ Lotgenotencontact.
- ▲ Zinnvolle dagbesteding.