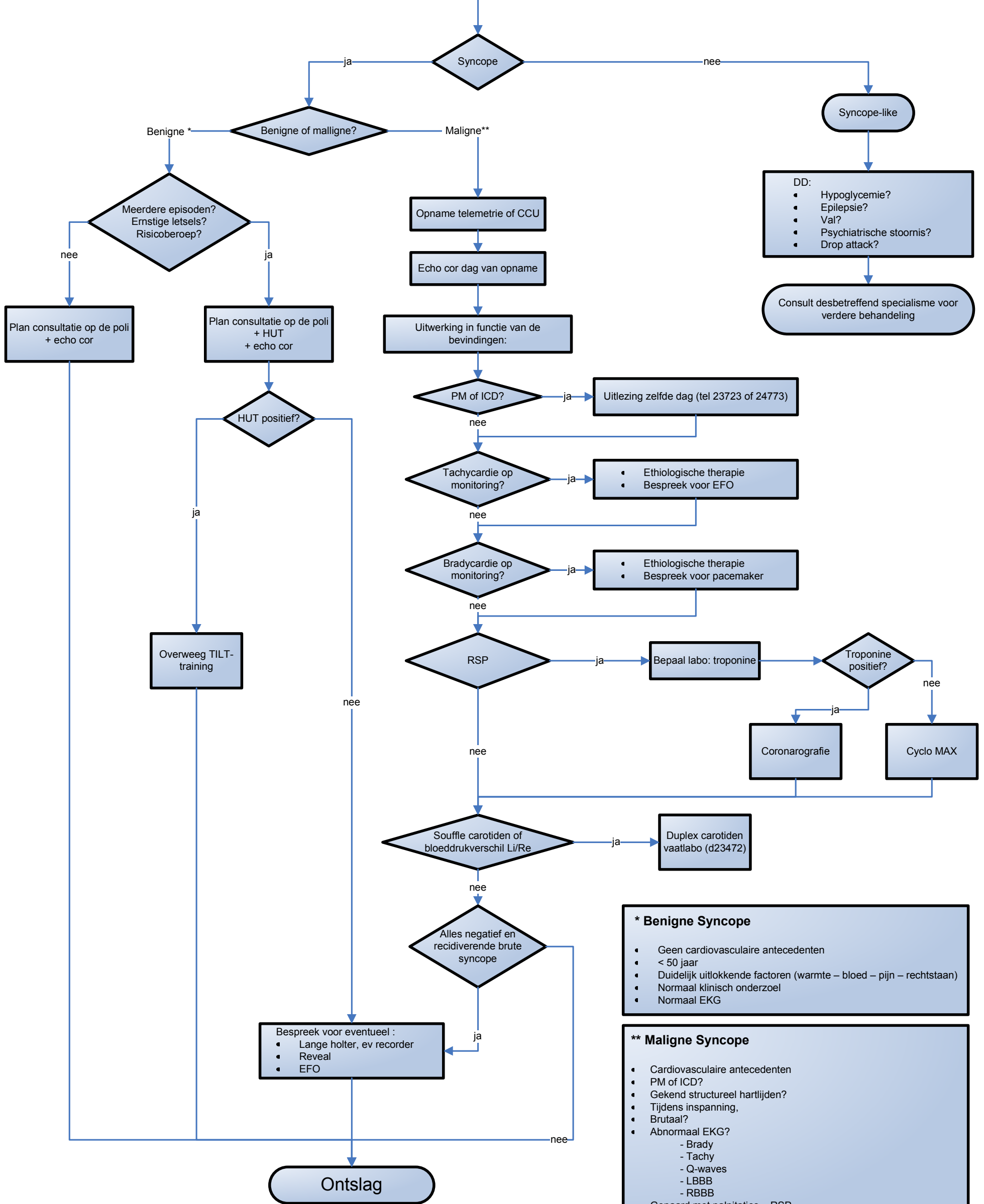


# Syncope

> Spoedgevallen  
<verpleegafdeling  
< Polikliniek

- Cardiovasculaire voorgeschiedenis
- Anamnese: hoe, wanneer, bruto?, situatie,...
- Therapie
- Klinisch onderzoek + bloeddruk (Li-Re)
- Onmiddellijk: glycemie en 12-afleidingen EKG < 10 minuten
- Labo [Grote Compleet]



**\* Benigne Syncope**

- Geen cardiovasculaire antecedenten
- < 50 jaar
- Duidelijk uitlokkende factoren (warmte – bloed – pijn – rechtstaan)
- Normaal klinisch onderzoek
- Normaal EKG

**\*\* Maligne Syncope**

- Cardiovasculaire antecedenten
- PM of ICD?
- Gekend structureel hartlijden?
- Tijdens inspanning,
- Brutaal?
- Abnormaal EKG?
  - Brady
  - Tachy
  - Q-waves
  - LBBB
  - RBBB
- Gepaard met palpities – RSP
- Afwijkend klinisch onderzoek